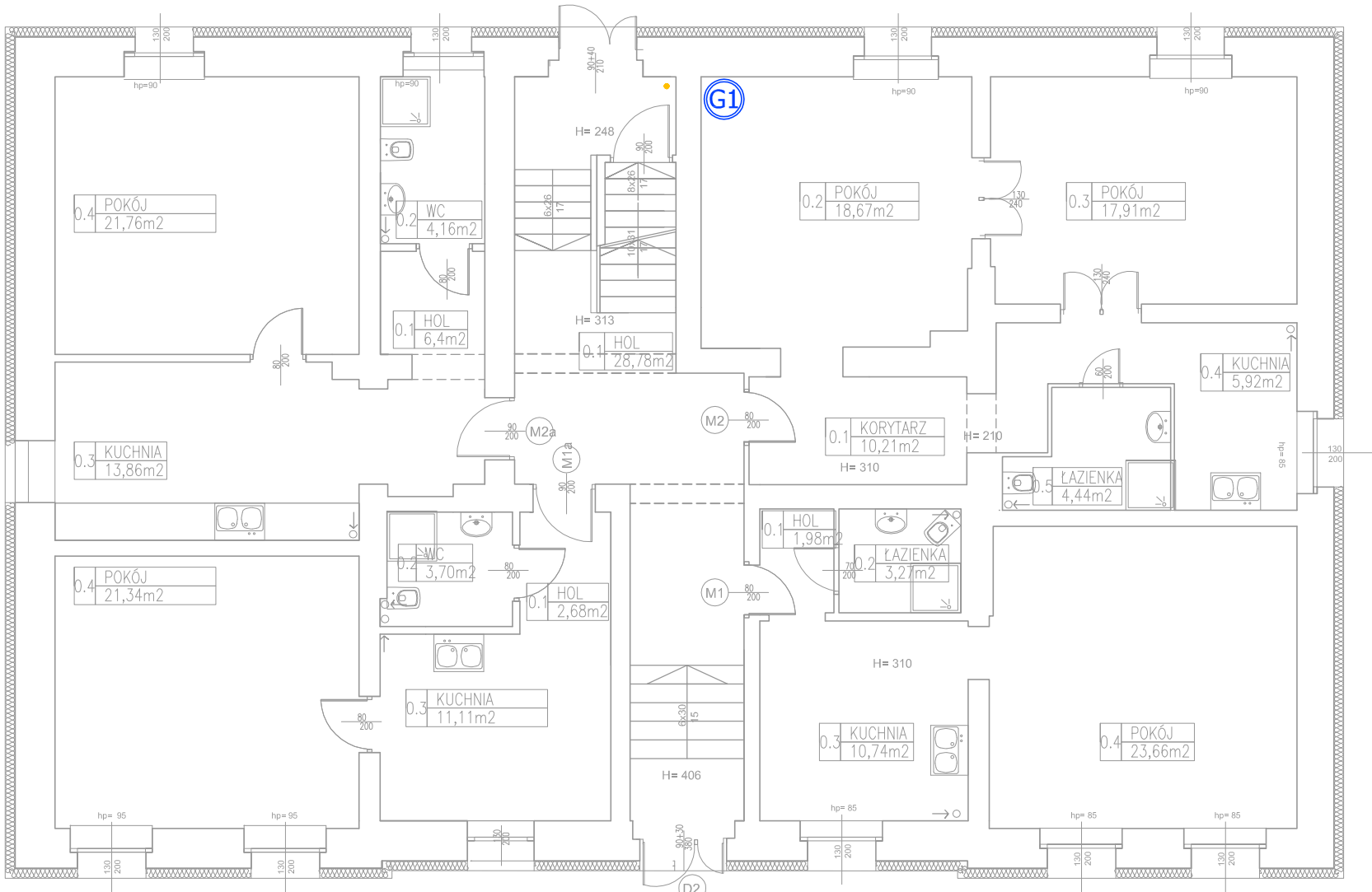


RZUT PARTERU - projekt | skala 1:100



ZESTAWIENIE POWIERZCHNI + H1		
0.1	HOL	1,98
0.2	ŁAZIENKA	3,27
0.3	KUCHNIA	10,74
0.4	POKÓJ	23,66
	RAZEM	39,65

ZESTAWIENIE POWIERZCHNI + H2		
0.1	HOL	2,68
0.2	ŁAZIENKA	3,70
0.3	KUCHNIA	11,11
0.4	POKÓJ	21,34
	RAZEM	38,83

ZESTAWIENIE POWIERZCHNI + H3		
0.1	KORYTARZ	10,21
0.2	POKÓJ	18,67
0.3	POKÓJ	17,91
0.4	KUCHNIA	5,92
0.5	ŁAZIENKA	4,44
	RAZEM	57,15

ZESTAWIENIE POWIERZCHNI + H4		
0.1	HOL	6,4
0.2	WC	4,16
0.3	KUCHNIA	13,86
0.4	POKÓJ	21,76
	RAZEM	46,18

**Temat:**  
Rzut parteru - instalacja gazowa

**Stadium:**  
Projekt budowlany

**Branża:**  
Sanitarna

**Rysunek nr:** IS-2 **Skala:** 1:100

**Projekt:** Termomodernizacja budynku mieszkalnego

**Lokalizacja:** 47-420 Kuźnia Raciborska  
ul. Słowackiego 5  
dz. nr 662/6

**inwestor:** Gmina Kuźnia Raciborska  
ul. Słowackiego 4  
47-420 Kuźnia Raciborska

**Projektant:** Paweł Pawlicki  
upr. nr 109/79 Kt

**Opracowanie:** Anna Pawetek **Data opracowania:** 05.2019



PRACOWNIA PROJEKTOWA  
**ARCHIDOM**  
Bernard Łopacz  
ul. Środkowa 5, 47-400 Racibórz

**UWAGI:**

- Wewnętrzną instalację gazu należy wykonać z rur stalowych czarnych nieizolowanych łączonych za pomocą spawania.
- Należy wykonać podejście pod kocioł gazowy.
- Przejścia przez przegrody budowlane należy prowadzić w tulejach ochronnych.

**OZNACZENIA:**

- projektowana instalacja gazu
- G1 pion instalacji gazowej

ZESTAWIENIE POWIERZCHNI WOPŁUCIEJ		
0.1	HOL	28,78
	RAZEM	28,78